

## Prof. Dr. YUSUF SAHİLLİOĞLU

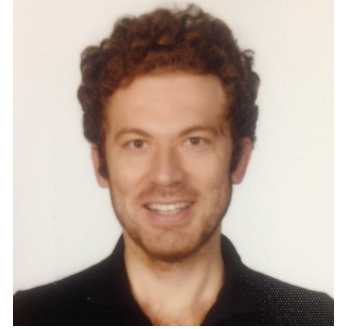
### Kişisel Bilgiler

İş Telefonu: [+90 210 556 3](tel:+902105563)

Fax Telefonu: [+90 210 554 4](tel:+902105544)

E-posta: [ysahilli@metu.edu.tr](mailto:ysahilli@metu.edu.tr)

Web: <http://www.ceng.metu.edu.tr/~ys>



### Uluslararası Araştırmacı ID'leri

ScholarID: 1bu8cjoAAAAJ

ORCID: 0000-0002-7997-4232

Publons / Web Of Science ResearcherID: AGR-3296-2022

ScopusID: 56595665000

Yoksis Araştırmacı ID: 215195

### Eğitim Bilgileri

Doktora, Koç Üniversitesi, Fen Bilimleri Enstitüsü, Bilgisayar Bilimleri Ve Mühendisliği (Dr), Türkiye 2008 - 2012

Yüksek Lisans, University of Florida, Mühendislik, Bilgisayar Mühendisliği, Amerika Birleşik Devletleri 2006 - 2008

Yüksek Lisans, Koç Üniversitesi, Fen Bilimleri Enstitüsü, Elektrik Ve Bilgisayar Mühendisliği (YL) (Tezli), Türkiye 2004 - 2006

Lisans, İhsan Doğramacı Bilkent Üniversitesi, Mühendislik Fakültesi, Bilgisayar Mühendisliği Bölümü, Türkiye 2000 - 2004

### Biyografi

Yusuf Sahillioglu is an associate professor in the Department of Computer Engineering at Middle East Technical University, Turkey. He is also an associate editor of The Visual Computer journal. His research interests include digital geometry processing and computer graphics. He has a PhD in computer science from Koç University, Turkey. Contact him at [ys@ceng.metu.edu.tr](mailto:ys@ceng.metu.edu.tr) or visit <http://www.ceng.metu.edu.tr/~ys/>. His research profile can be tracked over Scholar, ORCID, Publons, and Scopus with the IDs 1bu8cjoAAAAJ, 0000-0002-7997-4232, AGR-3296-2022, and 56595665000, respectively.

### Yaptığı Tezler

Doktora, Algorithms for 3D isometric shape correspondence, Koç Üniversitesi, Fen Bilimleri Enstitüsü, Bilgisayar Bilimleri Ve Mühendisliği (Dr), 2012

Yüksek Lisans, A surface deformation framework for 3d shape recovery, Koç Üniversitesi, Fen Bilimleri Enstitüsü, Elektrik Ve Bilgisayar Mühendisliği (YL) (Tezli), 2006

### Araştırma Alanları

Bilgisayar Bilimleri, Bilgisayar Grafîği, Bilgisayarla Görme, Mühendislik ve Teknoloji

## Akademik Unvanlar / Görevler

Dr. Öğr. Üyesi, Orta Doğu Teknik Üniversitesi, Mühendislik Fakültesi, Bilgisayar Mühendisliği Bölümü, 2018 - Devam Ediyor

Doç. Dr., Orta Doğu Teknik Üniversitesi, Mühendislik Fakültesi, Bilgisayar Mühendisliği Bölümü, 2017 - Devam Ediyor

Yrd. Doç. Dr., Orta Doğu Teknik Üniversitesi, Mühendislik Fakültesi, Bilgisayar Mühendisliği Bölümü, 2014 - 2018

## Akademik İdari Deneyim

Bölüm Başkan Yardımcısı, Orta Doğu Teknik Üniversitesi, Mühendislik Fakültesi, Bilgisayar Mühendisliği Bölümü, 2018 - Devam Ediyor

## Verdiği Dersler

DIGITAL GEOMETRY PROCESSING, Yüksek Lisans, 2021 - 2022, 2020 - 2021, 2019 - 2020, 2018 - 2019, 2017 - 2018, 2016 - 2017, 2015 - 2016

DATA STRUCTURES, Lisans, 2021 - 2022, 2020 - 2021, 2019 - 2020, 2018 - 2019

TECHNICAL COMMUNICATION FOR COMPUTER ENGINEERS II, Yüksek Lisans, 2017 - 2018

COMPUTER ENGINEERING DESIGN II, Lisans, 2017 - 2018

ADVANCED GRAPHICS AND USER INTERFACES, Yüksek Lisans, 2017 - 2018

INTRODUCTION TO OPERATING SYSTEMS, Lisans, 2017 - 2018, 2016 - 2017, 2015 - 2016

TECHNICAL COMMUNICATION FOR COMPUTER ENGINEERS I, Yüksek Lisans, 2018 - 2019

## Yönetilen Tezler

SAHİLLİOĞLU Y., A data-centric unsupervised 3D mesh segmentation method, Yüksek Lisans, T.TÜMER(Öğrenci), 2022

SAHİLLİOĞLU Y., A Partition Based Method for Spectrum-Preserving Mesh Simplification, Yüksek Lisans,

M.YAZGAN(Öğrenci), 2022

SAHİLLİOĞLU Y., A recursive technique for filling holes in 3D triangular meshes, Yüksek Lisans, O.METE(Öğrenci), 2022

SAHİLLİOĞLU Y., 3D point cloud classification with GANs: ACGAN and VACWGAN-GP, Yüksek Lisans, O.ERGÜN(Öğrenci), 2022

SAHİLLİOĞLU Y., Curve-skeleton and mesh transfer between shapes, Doktora, Ç.SEYLAN(Öğrenci), 2021

SAHİLLİOĞLU Y., Ortak kümeleme kullanarak 3b iç mekan sahne bölütlenmesi, Yüksek Lisans, F.Mevlüt(Öğrenci), 2020

SAHİLLİOĞLU Y., Grafiksel evrişimli sinir ağlarını kullanarak yüzeyleri seyrek etiketlenmiş nesne bölütlemesi, Yüksek Lisans, Ö.İlke(Öğrenci), 2020

Kalkan S., Sahillioğlu Y., Supervised mesh segmentation for 3d objects with graph convolutional neural networks, Yüksek Lisans, E.KAAN(Öğrenci), 2019

SAHİLLİOĞLU Y., İnteraktif hikaye ve rol yapma oyunlarına odaklı bir oyun geliştirme sisteminin tasarlanması ve implementasyonu, Yüksek Lisans, O.Emirha(Öğrenci), 2019

SAHİLLİOĞLU Y., Frankenstein3d: limitli sayıda noktadan insan vücudu oluşturma, Yüksek Lisans, O.Taştan(Öğrenci), 2019

SAHİLLİOĞLU Y., Part-based data-driven shape interpolation, Yüksek Lisans, M.AYDINLILAR(Öğrenci), 2018

YAMAN U., SAHİLLİOĞLU Y., Extracting auxetic patterns from meshes for 3d printing, Yüksek Lisans,

L.MEHMET(Öğrenci), 2018

KALKAN S., SAHİLLİOĞLU Y., Deep 3D semantic scene extrapolation, Yüksek Lisans, A.ABBASI(Öğrenci), 2018

SAHİLLİOĞLU Y., EPIIC:: a novel encoding pluggable lossless data compression algorithm, Yüksek Lisans,

T.İSMAİL(Öğrenci), 2018

SAHİLLİOĞLU Y., 3D indirect shape retrieval based on hand interaction, Yüksek Lisans, E.CAN(Öğrenci), 2017

SAHİLLİOĞLU Y., Dynamic voxelization to aid illumination of real-time scenes, Yüksek Lisans, B.YALÇINER(Öğrenci), 2016

COŞAR A., SAHİLLİOĞLU Y., Tek boyutlu kutu paketleme probleminin grafik işlemci üzerinde CUDA kullanılarak ölçeklenebilir evrimsel algoritma ile çözümü., Yüksek Lisans, Ş.Özer(Öğrenci), 2015

SAHİLLİOĞLU Y., COŞAR A., Scalable evolutionary algorithm for solving the one-dimensional bin packing problem on GPU using CUDA, Yüksek Lisans, Ş.ÖZER(Öğrenci), 2015

## SCI, SSCI ve AHCI İndekslerine Giren Dergilerde Yayınlanan Makaleler

- I. **3D geometric kernel computation in polygon mesh structures**  
ASİLER M., SAHİLLİOĞLU Y.  
Computers and Graphics (Pergamon), cilt.122, 2024 (SCI-Expanded)
- II. **KerGen: A Kernel Computation Algorithm for 3D Polygon Meshes**  
ASİLER M., SAHİLLİOĞLU Y.  
Computer Graphics Forum, cilt.43, sa.5, 2024 (SCI-Expanded)
- III. **A data-centric unsupervised 3D mesh segmentation method**  
Sivri T. T., SAHİLLİOĞLU Y.  
Visual Computer, cilt.40, sa.4, ss.2237-2249, 2024 (SCI-Expanded)
- IV. **A Partition Based Method for Spectrum-Preserving Mesh Simplification**  
Yazgan M., SAHİLLİOĞLU Y.  
IEEE Transactions on Visualization and Computer Graphics, cilt.30, sa.10, ss.6839-6850, 2024 (SCI-Expanded)
- V. **Augmented Paths and Reodesics for Topologically-Stable Matching**  
SAHİLLİOĞLU Y., Horsman D.  
ACM TRANSACTIONS ON GRAPHICS, cilt.42, sa.2, 2023 (SCI-Expanded)
- VI. **3D point cloud classification with ACGAN-3D and VACWGAN-GP**  
Ergun O., SAHİLLİOĞLU Y.  
TURKISH JOURNAL OF ELECTRICAL ENGINEERING AND COMPUTER SCIENCES, cilt.31, sa.2, ss.381-395, 2023 (SCI-Expanded)
- VII. **Deep generation of 3D articulated models and animations from 2D stick figures**  
Akman A., SAHİLLİOĞLU Y., Sezgin T. M.  
COMPUTERS & GRAPHICS-UK, cilt.109, ss.65-74, 2022 (SCI-Expanded)
- VIII. **3D Shape Deformation Using Stick Figures**  
SEYLAN Ç., SAHİLLİOĞLU Y.  
COMPUTER-AIDED DESIGN, cilt.151, 2022 (SCI-Expanded)
- IX. **Human body reconstruction from limited number of points**  
Tastan O., SAHİLLİOĞLU Y.  
COMPUTER ANIMATION AND VIRTUAL WORLDS, cilt.32, sa.5, 2021 (SCI-Expanded)
- X. **Scale-Adaptive ICP**  
SAHİLLİOĞLU Y., Kavan L.  
Graphical Models, cilt.116, 2021 (SCI-Expanded)
- XI. **Part-based data-driven 3D shape interpolation**  
Aydinlilar M., SAHİLLİOĞLU Y.  
COMPUTER-AIDED DESIGN, cilt.136, 2021 (SCI-Expanded)
- XII. **Voxel transformation: scalable scene geometry discretization for global illumination**  
Yalciner B., SAHİLLİOĞLU Y.  
JOURNAL OF REAL-TIME IMAGE PROCESSING, cilt.17, sa.5, ss.1585-1596, 2020 (SCI-Expanded)
- XIII. **Recent advances in shape correspondence**  
SAHİLLİOĞLU Y.  
VISUAL COMPUTER, cilt.36, sa.8, ss.1705-1721, 2020 (SCI-Expanded)
- XIV. **3D indirect shape retrieval based on hand interaction**

- Irmak E. C., SAHİLLİOĞLU Y.  
VISUAL COMPUTER, cilt.36, sa.1, ss.5-17, 2020 (SCI-Expanded)
- XV. **A fabrication-oriented remeshing method for auxetic pattern extraction**  
Mert L. M., Yaman U., Sahillioğlu Y.  
TURKISH JOURNAL OF ELECTRICAL ENGINEERING AND COMPUTER SCIENCES, cilt.28, ss.1535-1548, 2020 (SCI-Expanded)
- XVI. **3D skeleton transfer for meshes and clouds**  
SEYLAN Ç., SAHİLLİOĞLU Y.  
GRAPHICAL MODELS, cilt.105, 2019 (SCI-Expanded)
- XVII. **Deep 3D semantic scene extrapolation**  
Abbasi A., Kalkan S., Sahillioğlu Y.  
VISUAL COMPUTER, cilt.35, ss.271-279, 2019 (SCI-Expanded)
- XVIII. **A Genetic Isometric Shape Correspondence Algorithm with Adaptive Sampling**  
SAHİLLİOĞLU Y.  
ACM TRANSACTIONS ON GRAPHICS, cilt.37, sa.5, 2018 (SCI-Expanded)
- XIX. **An evaluation of canonical forms for non-rigid 3D shape retrieval**  
Pickup D., Liu J., Sun X., Rosin P. L., Martin R. R., Cheng Z., Lian Z., Nie S., Jin L., Shamaï G., et al.  
GRAPHICAL MODELS, cilt.97, ss.17-29, 2018 (SCI-Expanded)
- XX. **Sketch-Based Articulated 3D Shape Retrieval**  
SAHİLLİOĞLU Y., SEZGİN T. M.  
IEEE COMPUTER GRAPHICS AND APPLICATIONS, cilt.37, sa.6, ss.88-101, 2017 (SCI-Expanded)
- XXI. **A marching algorithm for isosurface extraction from face-centered cubic lattices**  
SAHİLLİOĞLU Y.  
TURKISH JOURNAL OF ELECTRICAL ENGINEERING AND COMPUTER SCIENCES, cilt.25, sa.3, ss.2501-2512, 2017 (SCI-Expanded)
- XXII. **Detail-Preserving Mesh Unfolding for Nonrigid Shape Retrieval**  
SAHİLLİOĞLU Y., Kavan L.  
ACM TRANSACTIONS ON GRAPHICS, cilt.35, sa.3, 2016 (SCI-Expanded)
- XXIII. **A shape deformation algorithm for constrained multidimensional scaling**  
SAHİLLİOĞLU Y.  
COMPUTERS & GRAPHICS-UK, cilt.53, ss.156-165, 2015 (SCI-Expanded)
- XXIV. **Skuller: A volumetric shape registration algorithm for modeling skull deformities**  
SAHİLLİOĞLU Y., Kavan L.  
MEDICAL IMAGE ANALYSIS, cilt.23, sa.1, ss.15-27, 2015 (SCI-Expanded)
- XXV. **Multiple Shape Correspondence by Dynamic Programming**  
SAHİLLİOĞLU Y., Yemez Y.  
COMPUTER GRAPHICS FORUM, cilt.33, sa.7, ss.121-130, 2014 (SCI-Expanded)
- XXVI. **Partial 3-D Correspondence from Shape Extremities**  
Sahillioğlu Y., Yemez Y.  
COMPUTER GRAPHICS FORUM, cilt.33, sa.6, ss.63-76, 2014 (SCI-Expanded)
- XXVII. **Coarse-to-Fine Isometric Shape Correspondence by Tracking Symmetric Flips**  
SAHİLLİOĞLU Y., Yemez Y.  
COMPUTER GRAPHICS FORUM, cilt.32, sa.1, ss.177-189, 2013 (SCI-Expanded)
- XXVIII. **Minimum-Distortion Isometric Shape Correspondence Using EM Algorithm**  
SAHİLLİOĞLU Y., Yemez Y.  
IEEE TRANSACTIONS ON PATTERN ANALYSIS AND MACHINE INTELLIGENCE, cilt.34, sa.11, ss.2203-2215, 2012 (SCI-Expanded)
- XXIX. **Scale Normalization for Isometric Shape Matching**  
SAHİLLİOĞLU Y., Yemez Y.  
COMPUTER GRAPHICS FORUM, cilt.31, sa.7, ss.2233-2240, 2012 (SCI-Expanded)
- XXX. **Coarse-to-Fine Combinatorial Matching for Dense Isometric Shape Correspondence**

SAHİLLİOĞLU Y., Yemez Y.

COMPUTER GRAPHICS FORUM, cilt.30, sa.5, ss.1461-1470, 2011 (SCI-Expanded)

**XXXI. Coarse-to-fine surface reconstruction from silhouettes and range data using mesh deformation**

SAHİLLİOĞLU Y., Yemez Y.

COMPUTER VISION AND IMAGE UNDERSTANDING, cilt.114, sa.3, ss.334-348, 2010 (SCI-Expanded)

**XXXII. Shape from silhouette using topology-adaptive mesh deformation**

Yemez Y., SAHİLLİOĞLU Y.

PATTERN RECOGNITION LETTERS, cilt.30, sa.13, ss.1198-1207, 2009 (SCI-Expanded)

## **Hakemli Kongre / Sempozyum Bildiri Kitaplarında Yer Alan Yayınlar**

- I. Generation of 3D human models and animations using simple sketches**  
Akman A., SAHİLLİOĞLU Y., Sezgin T. M.  
Graphics Interface 2020, GI 2020, Toronto, Virtual, Online, Kanada, 28 - 29 Mayıs 2020, cilt.2020-May
- II. SHREC'19: Shape Correspondence with Isometric and Non-Isometric Deformations**  
Dyke R., Stride C., Lai Y., Rosin P., Aubry M., Boyarsky A., Bronstein A., Bronstein M., Cremers D., Fisher M., et al.  
Eurographics Workshop on 3D Object Retrieval, 5 - 06 Mayıs 2019
- III. Shape Interpolation via Multiple Curves**  
SAHİLLİOĞLU Y., Aydınlar M.  
Pacific Graphics (2018), 8 - 11 Ekim 2018
- IV. SHREC 16 Matching of Deformable Shapes with Topological Noise**  
Lahner Z., Rodola E., Bronstein M., Cremers D., Burghard O., Cosmo A., Dieckmann A., Klein R., SAHİLLİOĞLU Y.  
EG 3DOR Workshop, including SHREC'2016, 7 - 08 Mayıs 2016
- V. SHREC 16 Partial Matching of Deformable Shapes**  
Cosmo L., Rodola E., Bronstein M., Torsello A., Cremers D., SAHİLLİOĞLU Y.  
EG 3DOR Workshop, including SHREC'2016, 7 - 08 Mayıs 2016
- VI. 3D Shape Correspondence Under Topological Noise**  
Genctav A., SAHİLLİOĞLU Y., TARI Z. S.  
24th Signal Processing and Communication Application Conference (SIU), Zonguldak, Türkiye, 16 - 19 Mayıs 2016, ss.401-404
- VII. Matching of deformable shapes with topological noise**  
Lahner Z., Rodola E., Bronstein M., Cremers D., Burghard O., Cosmo L., Dieckmann A., Klein R., Sahillioğlu Y.  
9th Eurographics Workshop on 3D Object Retrieval, Lisbon, Portekiz, 08 Mayıs 2016, ss.55-60
- VIII. Partial Matching of Deformable Shapes**  
Cosmo L., Rodola E., Bronstein M., Torsello A., Cremers D., Sahillioğlu Y.  
9th Eurographics Workshop on 3D Object Retrieval, Lisbon, Portekiz, 08 Mayıs 2016, ss.61-67
- IX. iAutoMotion an Autonomous Content based Video Retrieval Engine**  
Rossetto L., Giangreco I., Tanase C., Schuldt H., Seddati O., Dupont S., SEZGİN T. M., SAHİLLİOĞLU Y.  
22nd International Conference on Multimedia Modeling, 4 - 06 Ocak 2016
- X. IMOTION Searching for Video Sequences using Multi Shot Sketch Queries**  
Rossetto L., Giangreco I., Heller S., Tanase C., Schuldt H., Seddati O., Dupont S., SEZGİN T. M., Altok O., SAHİLLİOĞLU Y.  
22nd International Conference on Multimedia Modeling, 4 - 06 Ocak 2016
- XI. IMOTION — a content-based video retrieval engine**  
Rossetto L., Giangreco I., Schuldt H., Dupont S., Seddati O., Sezgin M., SAHİLLİOĞLU Y.  
21st International Conference on MultiMedia Modeling, MMM 2015, Sydney, Avustralya, 5 - 07 Ocak 2015, cilt.8936, ss.255-260
- XII. 3D isometric shape correspondence 3B izometrik şekil eşleme**  
SAHİLLİOĞLU Y., Yemez Y.  
18th IEEE Signal Processing and Communications Applications Conference, SIU 2010, Diyarbakır, Türkiye, 22 - 24

Nisan 2010, ss.5-8

**XIII. Triangulation free 3D Reconstruction from LiDAR Data**

SAHİLLİOĞLU Y.

International Conference on Computer Graphics & Virtual Reality (CGVR), 01 Haziran 2010

**XIV. 3D Shape Correspondence by Isometry Driven Greedy Optimization**

SAHİLLİOĞLU Y., YEMEZ Y.

IEEE Conference on Computer Vision and Pattern Recognition (CVPR), 01 Haziran 2010

**XV. 3B İzometrik Şekil Eşleme**

SAHİLLİOĞLU Y., YEMEZ Y.

IEEE Conference on Signal Processing and Communications Applications (SIU), Türkiye, 01 Haziran 2010

**XVI. 3D Correspondence by Breadth First Search Frontiers**

SAHİLLİOĞLU Y.

International Conference on Computer Graphics & Virtual Reality (CGVR), 01 Haziran 2009

**XVII. 3D shape recovery and tracking from multi-camera video sequences via surface deformation Çok kameralı video görüntülerinden yüzey deformasyonu ile 3B şekil geriçatma ve izleme**

SAHİLLİOĞLU Y., Yemez Y., Skala V.

2006 IEEE 14th Signal Processing and Communications Applications, Antalya, Türkiye, 17 - 19 Nisan 2006, cilt.2006

**XVIII. A surface deformation framework for 3D shape recovery**

SAHİLLİOĞLU Y., Yemez Y.

International Workshop on Multimedia Content Representation, Classification and Security, MRCS 2006, İstanbul, Türkiye, 11 - 13 Eylül 2006, cilt.4105 LNCS, ss.570-577

**XIX. Hair Motion Simulation**

Sahillioğlu Y., Özgüç H. B.

International Symposium on Computer and Information Sciences (ISCIS), Antalya, Türkiye, 01 Haziran 2004, ss.126-135

## Desteklenen Projeler

Sahillioğlu Y., TÜBİTAK Projesi, İzometrik Olmayan Şekiller Arasında Gönderim Hesaplama, 2020 - 2023

SAHİLLİOĞLU Y., KALKAN S., TÜBİTAK Projesi, 3b Sahne Etiketleme Ve Sentezleme, 2016 - 2019

Sahillioğlu Y., TÜBİTAK Projesi, Sanal Tıp İçin Geometrik Modelleme Araçları, 2015 - 2018

SAHİLLİOĞLU Y., Yükseköğretim Kurumları Destekli Proje, Şekil Deformasyonu ile Duruş Eniyilemesi, 2015 - 2016

## Bilimsel Dergilerdeki Faaliyetler

Visual Computer, Editör, 2019 - Devam Ediyor

## Bilimsel Hakemlikler

ACM TRANSACTIONS ON GRAPHICS, SCI Kapsamındaki Dergi, Mart 2022

COMPUTER GRAPHICS FORUM, Hakemli Bilimsel Dergi, Ocak 2022

IEEE TRANSACTIONS ON MULTIMEDIA, SCI Kapsamındaki Dergi, Aralık 2021

COMPUTER-AIDED DESIGN, SCI Kapsamındaki Dergi, Eylül 2021

VISUAL COMPUTER, SCI-E Kapsamındaki Dergi, Temmuz 2021

COMPUTER AIDED GEOMETRIC DESIGN, Hakemli Bilimsel Dergi, Mart 2021

## Bilimsel Araştırma / Çalışma Grubu Üyelikleri

Grafik Kafe (Graphics Cafe), Orta Doğu Teknik Üniversitesi, Turkey, -, 2019 - Devam Ediyor

Görüntü İşleme Laboratuvarı (Imagelab), Orta Doğu Teknik Üniversitesi, Turkey, image.ceng.metu.edu.tr, 2019 - Devam Ediyor

## Akademik Dolaşım Faaliyetleri

Erasmus Programı, Ders Verme, Nanyang Technology University, Singapur, 2016 - 2016

## Metrikler

Yayın: 53

Atıf (WoS): 289

Atıf (Scopus): 298

H-İndeks (WoS): 9

H-İndeks (Scopus): 11

## Kongre ve Sempozyum Katılımı Faaliyetleri

SIGGRAPH Asia 2018, Katılımcı, Tokyo, Japonya, 2018

Eurasia Graphics 2018, Çalışma Grubu, Gaziantep, Türkiye, 2018

SIGGRAPH Asia, Katılımcı, Bangkok, Tayland, 2017

## Davetli Konuşmalar

Discrete Optimization for Shape Matching, Seminer, Tobb Ekonomi Ve Teknoloji Üniversitesi, Türkiye, Aralık 2018

State of the Art on 3D Printing, Konferans, Hasan Kalyoncu Üniversitesi, Türkiye, Kasım 2018

3D Canonical Pose Computation, Seminer, Nanyang Technology University, Singapur, Ağustos 2016

Interactive Deformation Tools for Virtual Medicine, Seminer, University of Florida, Amerika Birleşik Devletleri, Kasım 2015

A Volumetric Shape Registration Algorithm for Modeling Skull Deformities, Seminer, University of Central Florida, Amerika Birleşik Devletleri, Kasım 2015

Dimensionality Reduction, Seminer, University of Pennsylvania, Amerika Birleşik Devletleri, Kasım 2013

3D Isometric Shape Correspondence, Seminer, Birleşik Krallık, Şubat 2013

## Burslar

BİDEB 2219, TÜBİTAK, 2013 - 2014

## Ödüller

Sahillioğlu Y., IEEE Transactions on Multimedia Outstanding Reviewer Award , Ieee, Haziran 2020

Sahillioğlu Y., ODTÜ Genç Araştırmacı Ödülü, Orta Doğu Teknik Üniversitesi, Mayıs 2017

Sahillioğlu Y., ODTÜ Genç Araştırmacı Ödülü, Orta Doğu Teknik Üniversitesi, Mayıs 2016

Sahillioğlu Y., ODTÜ Genç Araştırmacı Ödülü, Orta Doğu Teknik Üniversitesi, Mayıs 2015

Sahillioğlu Y., Koç University Graduate Studies Excellence Award 2012, Koç Üniversitesi, Haziran 2012

Sahillioğlu Y., IEEE Conference on Signal Processing and Applications Best Paper Award, Ieee, Mayıs 2010

## **Akademi Dışı Deneyim**

AMD (Advanced Micro Devices)